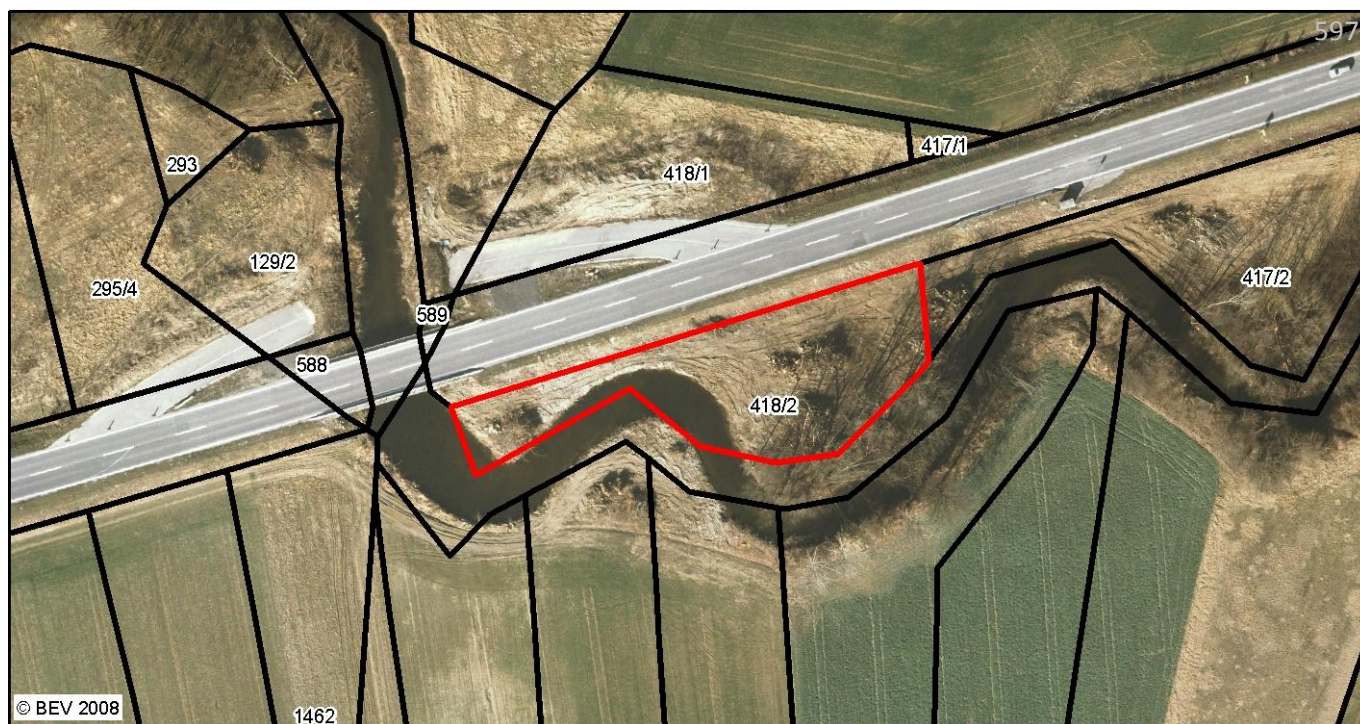


Grundstück in Grafenwörth

Lage: Gemeinde: Grafenwörth
 Bezirk: Tulln
 Bundesland: Niederösterreich

Fläche: KG: 20016 Jettsdorf EZ: 475
 Grundstück: 418/2 Fläche: 1849 m²



Information: Nähere Informationen erhalten Sie unter der unten angegebenen Adresse.

Angebotslegung: Schriftliche Angebote mit Kaufpreisvorstellung an:
 ASFINAG
 Raststationen und Liegenschaften
 Rotenturmstrasse 5-9
 1011 Wien

Kontakt: Mag. Jürgen Kompan
 juergen.kompan@asfinag.at
 Tel.: +43 50108 10647
 Fax: +43 50108 10632
 Mobil: +43 664 60108 10647