

Verkauf - Grundstück in KG Scheideldorf, GSt. 422/2

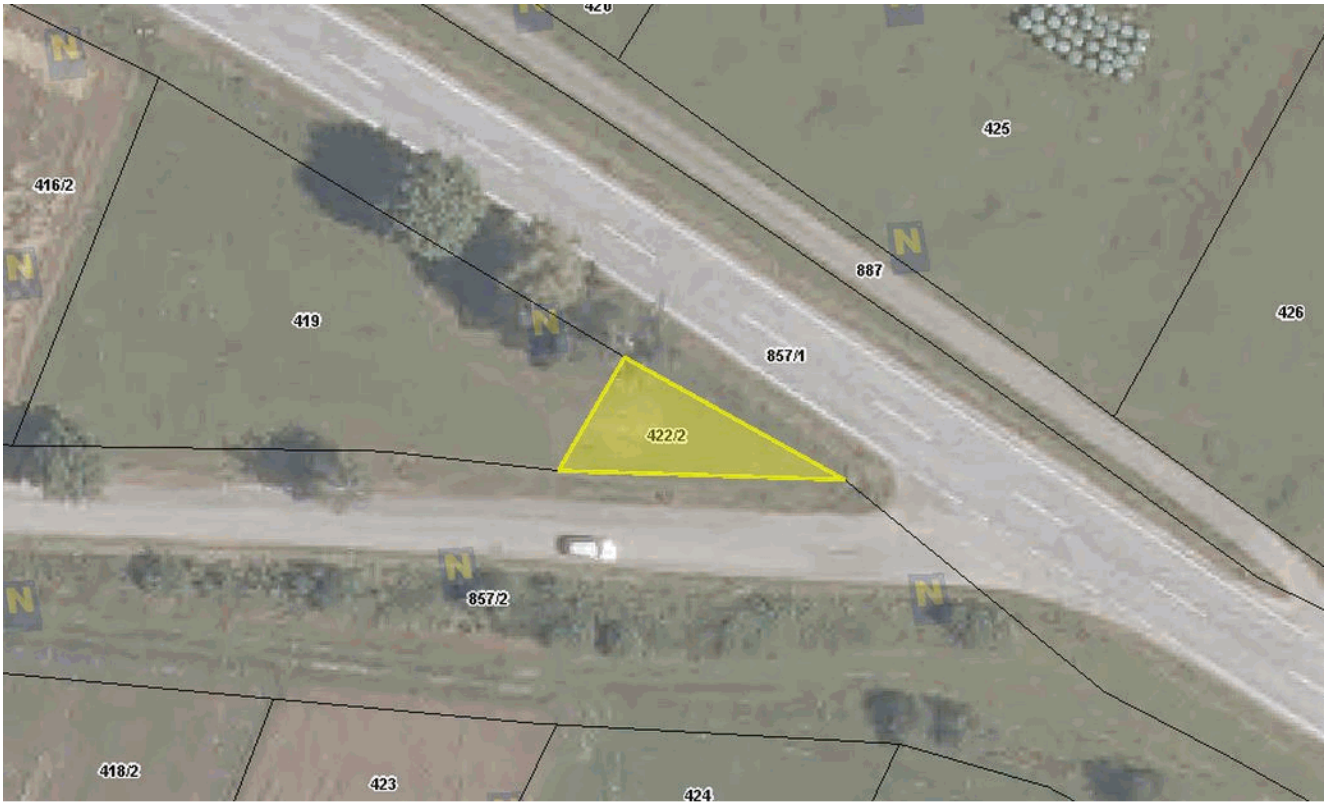
Lage:	Bezirk Zwettl, Gemeinde Göpfritz an der Wild Niederösterreich
Fläche:	Katastralgemeinde 24051 Scheideldorf, Grundstücksnummer 422/2 im grundbücherlichen Gesamtausmaß von 141 m ²
Kurzbeschreibung der Liegenschaft:	Das verkaufsrelevante Grundstück befindet sich in der KG Scheideldorf, westlich von Scheideldorf direkt an der B2 Waldviertler Straße, von welcher die Fläche auch öffentlich erreichbar ist. Die dreiecksförmig konfigurierte, ca. 141 m ² große Grünfläche ist im Flächenwidmungsplan als Land- und Forstwirtschaftliche Fläche ausgewiesen.
Widmung:	Glf (Land- und forstwirtschaftliche Fläche)

Umgebungskarte:



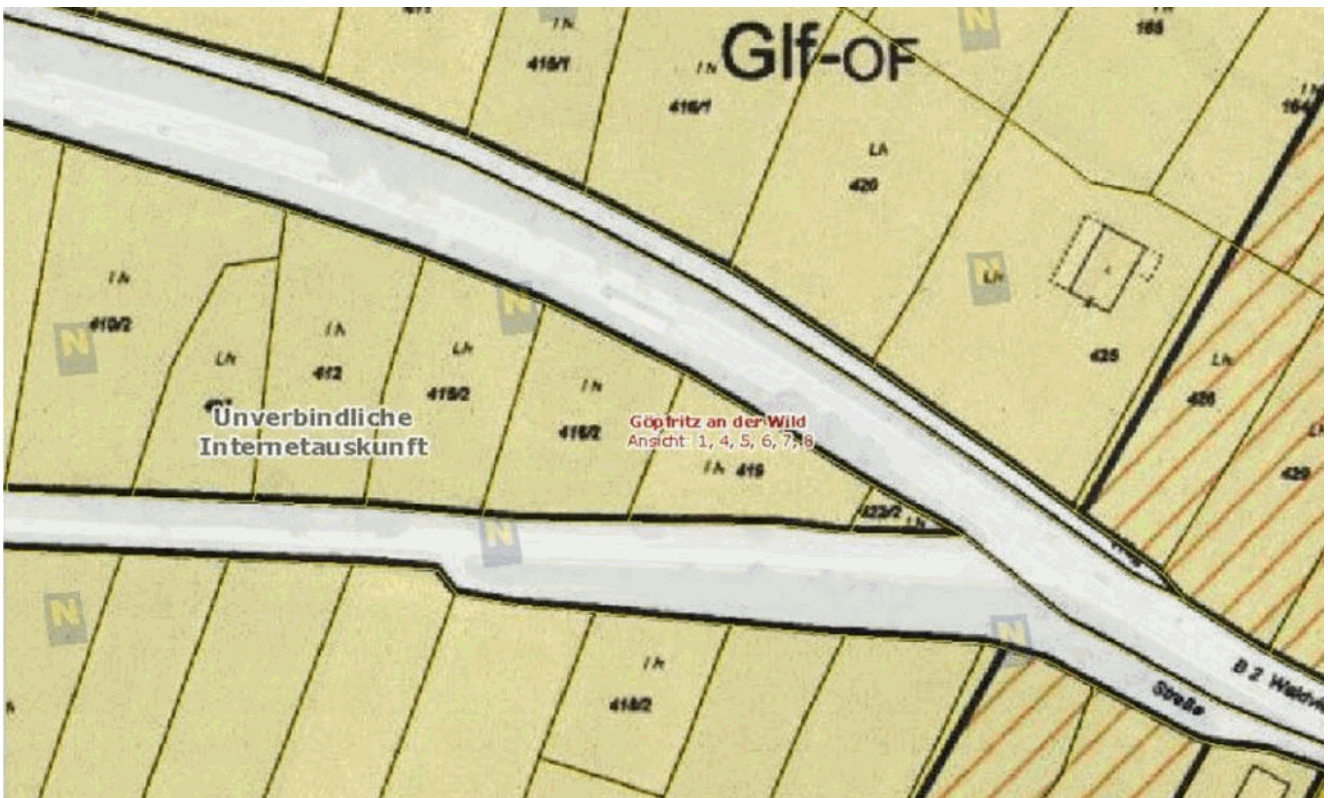
Quelle: Niederösterreich ATLAS, BEV

Kataster:



Quelle: Niederösterreich ATLAS, BEV

Flächenwidmung:



Quelle: Niederösterreich ATLAS, BEV

Besondere Informationen: Das Grundstück wird verkauft wie es liegt und steht.
Für allfällige Altlasten wird seitens ASFINAG keine Haftung übernommen.
Aufgrund der Nähe zum angrenzenden Bauland (Ortsgebiet) kann das Grundstück nur mit einer Nachbesserungsklausel auf 20 Jahre im Falle einer Umwidmung in Bauland auf den Baulandpreis und einem damit verbundenen Bauverbot verkauft werden.

Angebotslegung: Schriftliche Angebote mit Preisvorstellung an:
ASFINAG - Raststationen und Liegenschaften
Modecenterstrasse 16, 1030 Wien

Kontakt: Matthias Tschida
matthias.tschida@asfinag.at
Tel.: +43 (0)50108 10647
Fax.: +43 (0)50108 9917343
Mobil: +43 (0)664 60108 10647

An die
AUTOBAHNEN UND SCHNELLSTRASSEN-
FINANZIERUNGS-AKTIENGESELLSCHAFT
z.Hd. Abt. Raststationen und Liegenschaften
Matthias Tschida
Rotenturmstraße 5-9
1010 Wien

ANGEBOT

Ich/Wir

Vor- und Zuname, Titel	Geburtsdatum	Beruf	Anschrift und Telefon
E-Mail:			

biete/-n für die käufliche Überlassung folgender Grundfläche/-n den/die nebenstehenden Kaufpreis/-e:

EZ	Grundbuch	Gst.Nr.	ca. Fläche m ²	EUR je m ²	EUR gesamt
229	24051 Scheideldorf	422/2	141 m ²		

Mein/Unser Angebot ist bedingungslos und steht unter keinem Vorbehalt.

Alle sonstigen Kosten (Vermessungs-, Vertragserrichtungs-, Lastenfreistellungs-, Verbücherungskosten, etc.) gehen zu meinen/unseren Lasten und sind im Kaufpreis nicht enthalten. Für Altlasten wird von der ASFINAG keine Haftung übernommen. Der Vertrag wird auf der Basis des mir/uns ausgehändigten Vertragsmusters errichtet.

Mir/Uns ist bekannt, dass keine Verpflichtung der ASFINAG zur Annahme unseres Angebots besteht.

Mit der Vertragserstellung anhand des ausgehändigten Vertragsmusters und der grundbücherlichen Durchführung des Vertrages beauftrage/-n ich/wir Herrn Notar/ Rechtsanwalt:

Name	Anschrift	Telefon

Ich/Wir nehme/-n zur Kenntnis, dass alle von mir/uns getroffenen Veranlassungen bzw. Vorbereitungsmaßnahmen (Schätzungen, techn. Maßnahmen, Vermessungen, etc.) ausschließlich zu meinen/unseren Lasten gehen und werde/-n keinerlei Forderungen gegenüber der ASFINAG geltend machen, dies insbesondere auch bei Nichtzustandekommen der Transaktion.

Ich/Wir sind an dieses Angebot 3 Monate ab dem Datum der Unterfertigung dieses Angebots gebunden. Allfällige Nachbesserungsrunden, an denen ich/wir mich/uns gegebenenfalls nicht beteilige/-n, heben die Gültigkeit dieses Angebots nicht auf.

.....
Datum und Unterschrift