

Verkauf - Grundstück in KG Schachadorf, GSt. 1060/2

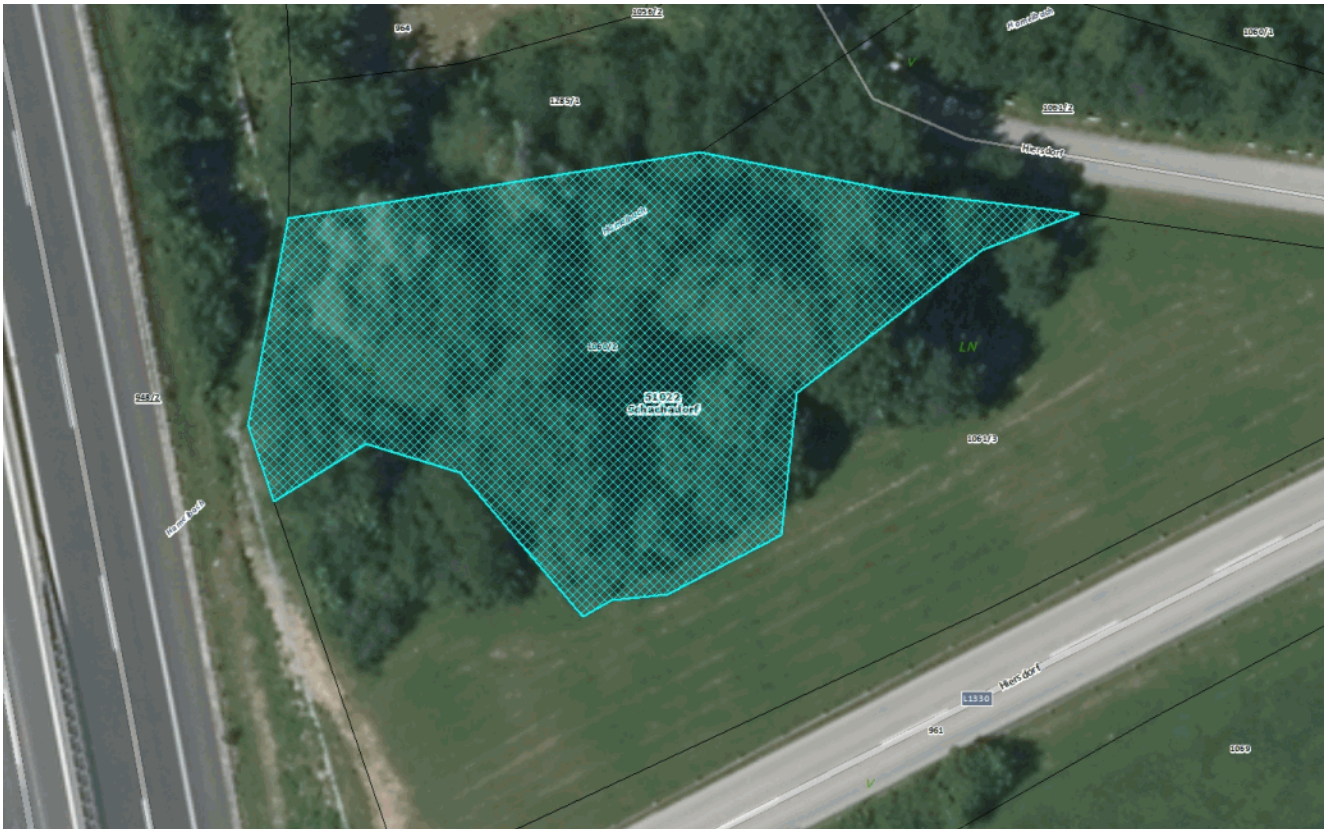
Lage:	Bezirk Kirchdorf an der Krems, Gemeinde Wartberg an der Krems Oberösterreich
Fläche:	Katastralgemeinde 51022 Schachadorf, Grundstücksnummer 1060/2 im grundbücherlichen Gesamtausmaß von 1.285 m ²
Kurzbeschreibung der Liegenschaft:	Das verkaufsrelevante Grundstück befindet sich in der KG Schachadorf an der A9 Pyhrn Autobahn im Gemeindegebiet von Wartberg an der Krems. Die weitgehend verbuschte Fläche ist über die L1330 Wartberger Straße bzw. über die Gemeindestraße „Gaheis“ erreichbar. Im Norden grenzt das Grundstück direkt an den „Hammelbach“, wobei die verkaufsrelevante Liegenschaft nicht in dessen Hochwasserabflussbereich liegt. Die gegenständliche Fläche kann auch gemeinsam mit dem südlich angrenzenden Grundstück 1061/3 im grundbücherlichen Gesamtausmaß von 1.965 m ² erworben werden.
Widmung:	Land- und Forstwirtschaft, Ödland

Umgebungskarte:



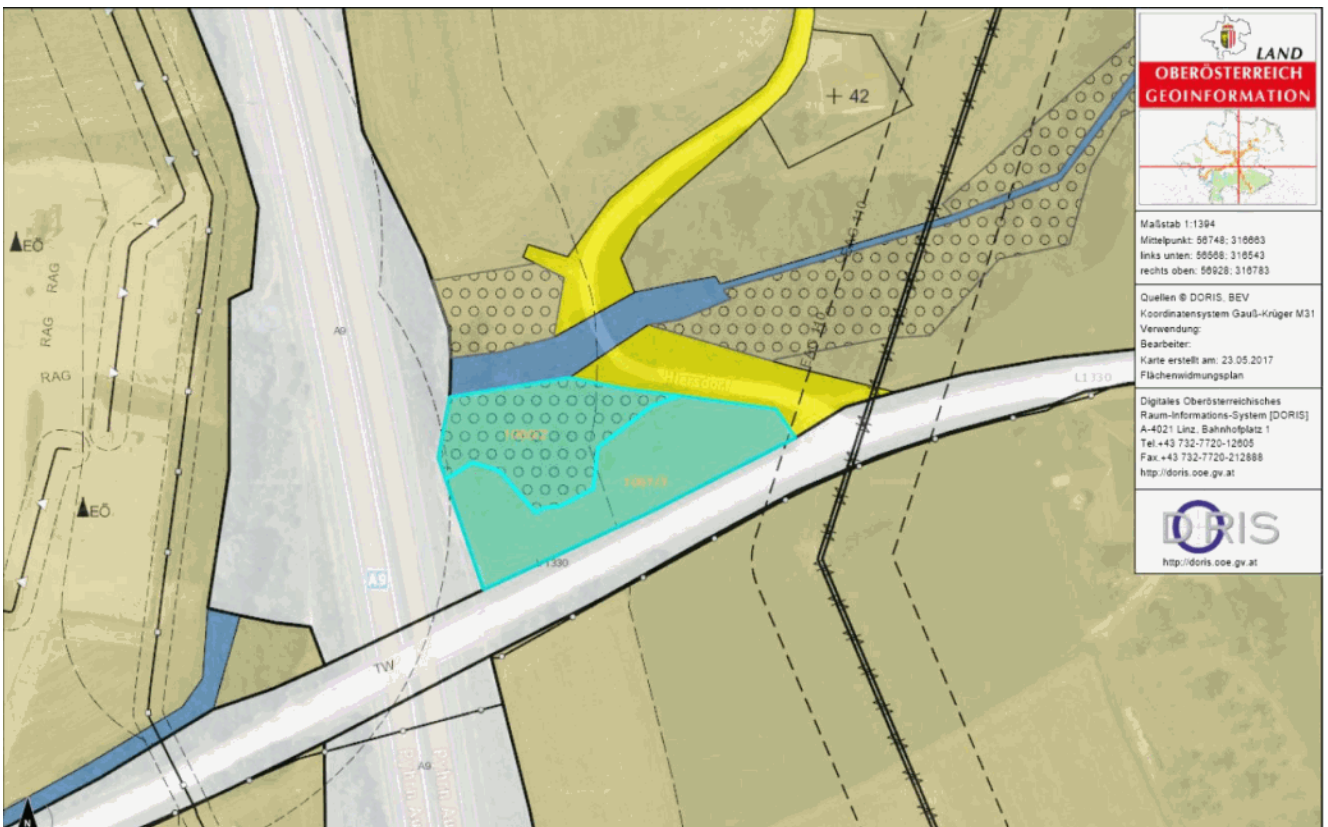
Quelle: Teletlas, ASFINAG

Kataster:



Quelle: Teleatlas, ASFINAG

Flächenwidmung:



Quelle: DORIS, Land Oberösterreich

Besondere Informationen: Die Liegenschaft wird verkauft wie sie liegt und steht.
Für allfällige Altlasten wird seitens ASFINAG keine Haftung übernommen.
Die kaufende Partei verzichtet vertraglich auf jeden allfälligen
Entschädigungsanspruch gemäß § 21 Abs 3 BStG idgF sowie auf jeden
allfälligen Entschädigungsanspruch wegen vom Betrieb einer Straße
verursachten Immissionen (insbesondere Lärm, Abgase,
Schmelzwasser).
Aufgrund der Nähe zum angrenzenden Bauland (Ortsgebiet) kann das
Grundstück nur mit einer Nachbesserungsklausel auf 20 Jahre im Falle
einer Umwidmung in Bauland auf den Baulandpreis und einem damit
verbundenen Bauverbot verkauft werden.

Angebotslegung: Schriftliche Angebote mit Preisvorstellung an:
ASFINAG - Raststationen und Liegenschaften
Modcenterstrasse 16, 1030 Wien

Kontakt: Charlotte Lovass
charlotte.lovass@asfinag.at
Tel.: +43 (0)50108 10641
Fax.: +43 (0)50108 9917343
Mobil: +43 (0)664 60108 10641

An die
AUTOBAHNEN UND SCHNELLSTRASSEN-
FINANZIERUNGS-AKTIENGESELLSCHAFT
z.Hd. Abt. Raststationen und Liegenschaften
Charlotte Lovass
Rotenturmstraße 5-9
1010 Wien

ANGEBOT

Ich/Wir

Vor- und Zuname, Titel	Geburtsdatum	Beruf	Anschrift und Telefon
E-Mail:			

biete/-n für die käufliche Überlassung folgender Grundfläche/-n den/die nebenstehenden Kaufpreis/-e:

EZ	Grundbuch	Gst.Nr.	ca. Fläche m ²	EUR je m ²	EUR gesamt
147	51022 Schachadorf	1060/2	1.285 m ²		

Mein/Unser Angebot ist bedingungslos und steht unter keinem Vorbehalt.

Alle sonstigen Kosten (Vermessungs-, Vertragserrichtungs-, Lastenfreistellungs-, Verbücherungskosten, etc.) gehen zu meinen/unseren Lasten und sind im Kaufpreis nicht enthalten. Für Altlasten wird von der ASFINAG keine Haftung übernommen. Der Vertrag wird auf der Basis des mir/uns ausgehändigten Vertragsmusters errichtet.

Mir/Uns ist bekannt, dass keine Verpflichtung der ASFINAG zur Annahme unseres Angebots besteht.

Mit der Vertragserstellung anhand des ausgehändigten Vertragsmusters und der grundbücherlichen Durchführung des Vertrages beauftrage/-n ich/wir Herrn Notar/ Rechtsanwalt:

Name	Anschrift	Telefon

Ich/Wir nehme/-n zur Kenntnis, dass alle von mir/uns getroffenen Veranlassungen bzw. Vorbereitungsmaßnahmen (Schätzungen, techn. Maßnahmen, Vermessungen, etc.) ausschließlich zu meinen/unseren Lasten gehen und werde/-n keinerlei Forderungen gegenüber der ASFINAG geltend machen, dies insbesondere auch bei Nichtzustandekommen der Transaktion.

Ich/Wir sind an dieses Angebot 3 Monate ab dem Datum der Unterfertigung dieses Angebots gebunden. Allfällige Nachbesserungsrunden, an denen ich/wir mich/uns gegebenenfalls nicht beteilige/-n, heben die Gültigkeit dieses Angebots nicht auf.

.....
Datum und Unterschrift