

## Verkauf - Grundstück in KG Gleinkerau, Gst. 1631/2

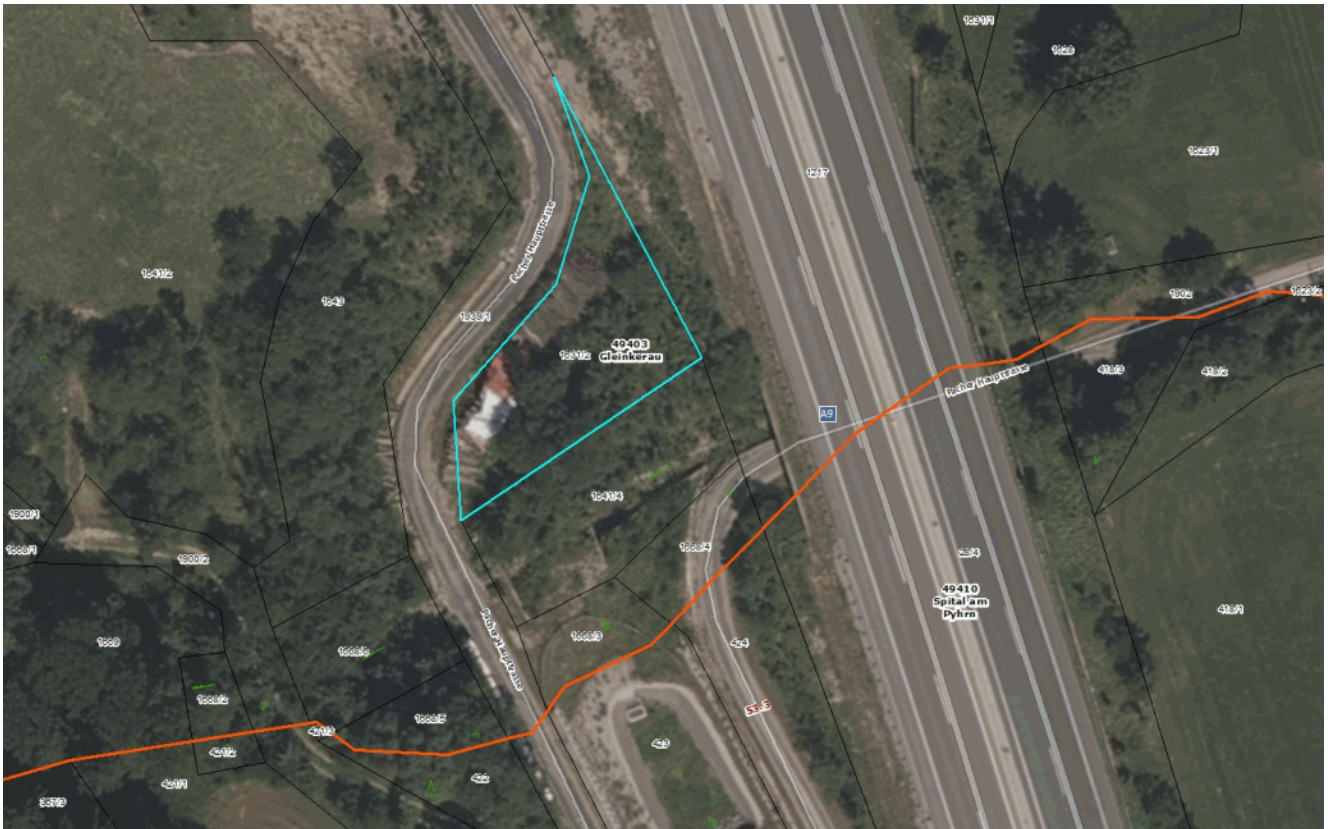
Lage:	Bezirk Kirchdorf an der Krems, Gemeinde Spital am Pyhrn Oberösterreich
Fläche:	Katastralgemeinde 49403 Gleinkerau, Grundstücksnummer 1631/2 im grundbücherlichen Gesamtausmaß von 581 m <sup>2</sup>
Kurzbeschreibung der Liegenschaft:	Das verkaufsrelevante Grundstück liegt in der KG Gleinkerau an der A9 Pyhrnautobahn im Nahbereich der Anschlussstelle Gleinkerau. Die unregelmäßig konfigurierte, ca. 581 m <sup>2</sup> große Fläche befindet sich südlich des Grundstücks Nr. 1643 und ist über die Pacher Hauptstraße öffentlich erreichbar. Sie kann auch mit den beiden Grundstücken (GSte Nr. 1643 im grundbücherlichen Ausmaß von 19.775 m <sup>2</sup> und Nr. 1502 im grundbücherlichen Ausmaß von 6.403 m <sup>2</sup> ) erworben werden.
Widmung:	Land- und Forstwirtschaft

### Umgebungskarte:



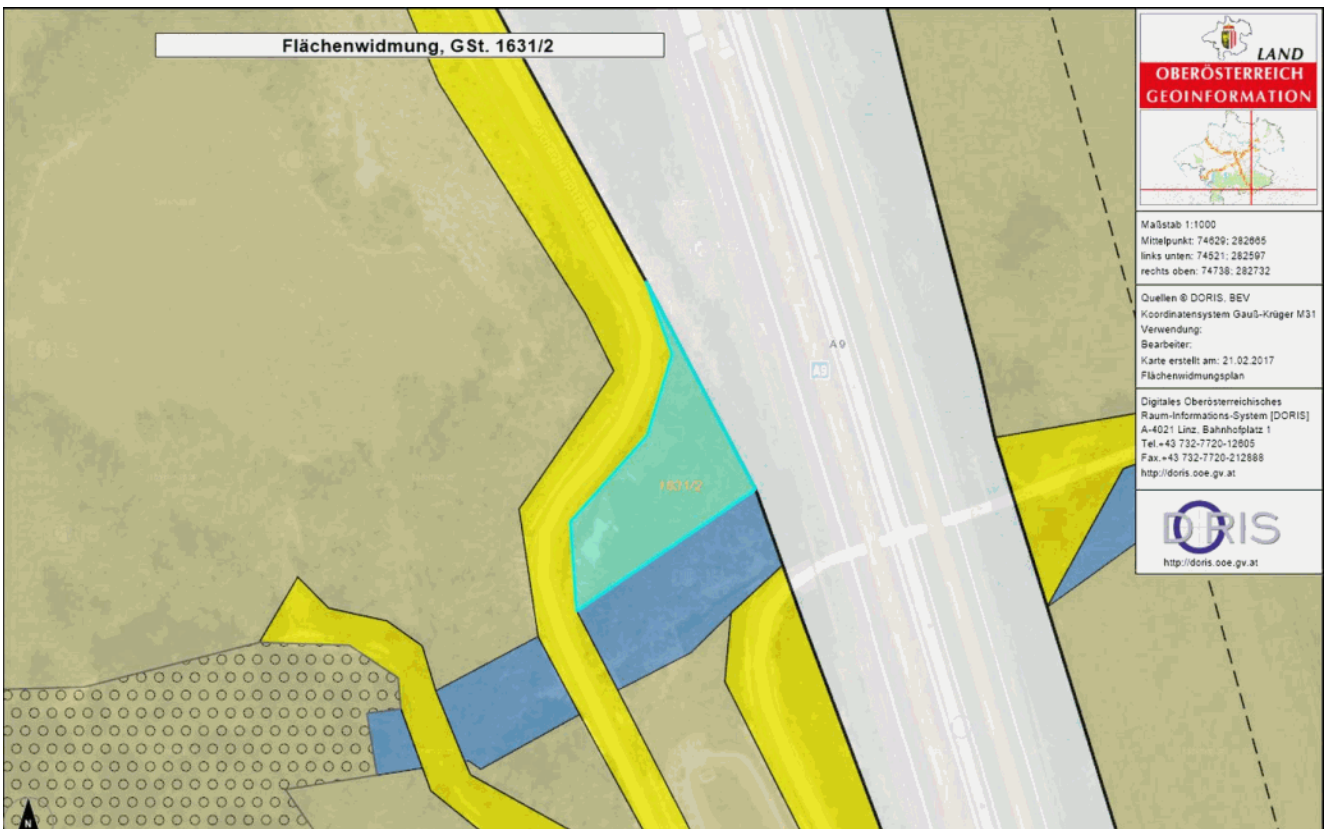
Quelle: Teleatlas, ASFINAG

**Kataster:**



Quelle: Teleatlas, ASFINAG

**Flächenwidmung:**



Quelle: DORIS, Land Oberösterreich

---

Besondere Informationen: Das Grundstück wird verkauft wie es liegt und steht.  
Für allfällige Altlasten wird seitens ASFINAG keine Haftung übernommen.

---

Angebotslegung: Schriftliche Angebote mit Preisvorstellung an:  
ASFINAG - Raststationen und Liegenschaften  
Modecenterstrasse 16, 1030 Wien

---

Kontakt: Charlotte Lovass  
charlotte.lovass@asfinag.at  
Tel.: +43 (0)50108 10641  
Fax.: +43 (0)50108 10632  
Mobil: +43 (0)664 60108 10641

---

An die  
AUTOBAHNEN UND SCHNELLSTRASSEN-  
FINANZIERUNGS-AKTIENGESELLSCHAFT  
z.Hd. Abt. Raststationen und Liegenschaften  
Charlotte Lovass  
Rotenturmstraße 5-9  
1010 Wien

## ANGEBOT

Ich/Wir

Vor- und Zuname, Titel	Geburtsdatum	Beruf	Anschrift und Telefon
E-Mail:			

biete/-n für die käufliche Überlassung folgender Grundfläche/-n den/die nebenstehenden Kaufpreis/-e:

EZ	Grundbuch	Gst.Nr.	ca. Fläche m <sup>2</sup>	EUR je m <sup>2</sup>	EUR gesamt
336	49403 Gleinkerau	1631/2	581 m <sup>2</sup>		

Mein/Unser Angebot ist bedingungslos und steht unter keinem Vorbehalt.

Alle sonstigen Kosten (Vermessungs-, Vertragserrichtungs-, Lastenfreistellungs-, Verbücherungskosten, etc.) gehen zu meinen/unseren Lasten und sind im Kaufpreis nicht enthalten. Für Altlasten wird von der ASFINAG keine Haftung übernommen. Der Vertrag wird auf der Basis des mir/uns ausgehändigten Vertragsmusters errichtet.

Mir/Uns ist bekannt, dass keine Verpflichtung der ASFINAG zur Annahme unseres Angebots besteht.

Mit der Vertragserstellung anhand des ausgehändigten Vertragsmusters und der grundbücherlichen Durchführung des Vertrages beauftrage/-n ich/wir Herrn Notar/ Rechtsanwalt:

Name	Anschrift	Telefon

Ich/Wir nehme/-n zur Kenntnis, dass alle von mir/uns getroffenen Veranlassungen bzw. Vorbereitungsmaßnahmen (Schätzungen, techn. Maßnahmen, Vermessungen, etc.) ausschließlich zu meinen/unseren Lasten gehen und werde/-n keinerlei Forderungen gegenüber der ASFINAG geltend machen, dies insbesondere auch bei Nichtzustandekommen der Transaktion.

Ich/Wir sind an dieses Angebot 3 Monate ab dem Datum der Unterfertigung dieses Angebots gebunden. Allfällige Nachbesserungsrunden, an denen ich/wir mich/uns gegebenenfalls nicht beteilige/-n, heben die Gültigkeit dieses Angebots nicht auf.

.....  
Datum und Unterschrift