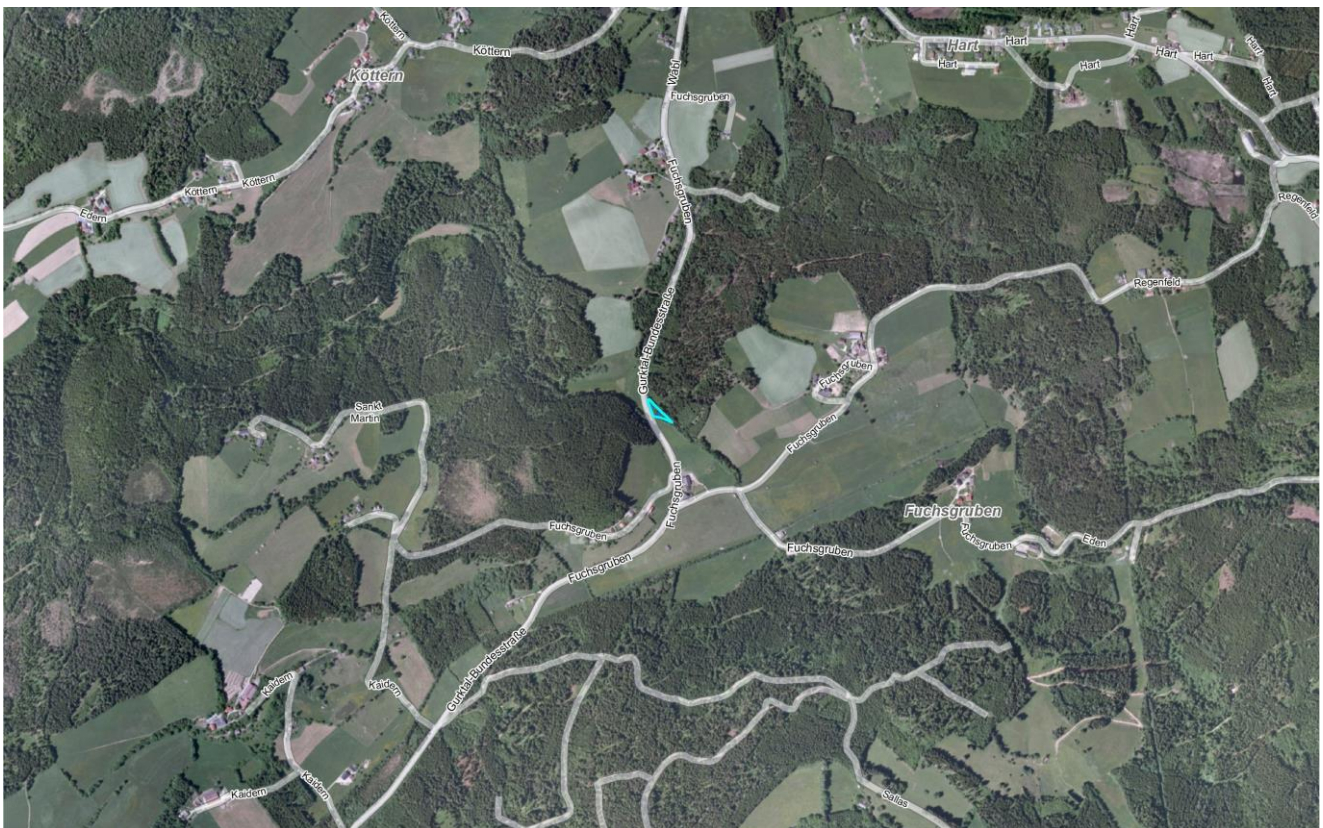


Grundstück in der KG Wabl – GSt. 414/2

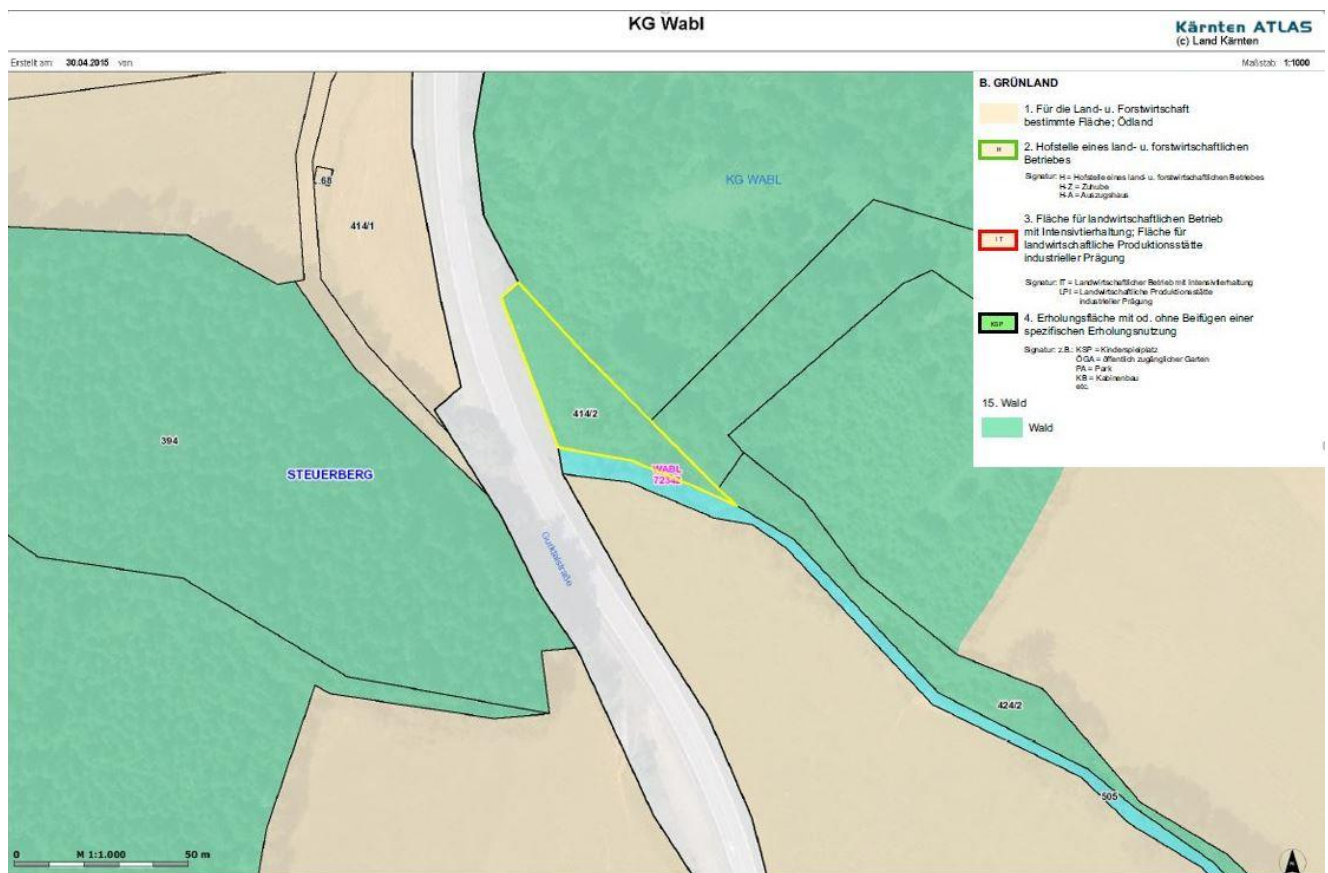
Lage: Bezirk Feldkirchen, Gemeinde Steuerberg
Kärnten

Fläche: Katastralgemeinde: 72342 Wabl Grundstücksnummer: 414/2 im
grundbücherlichen Gesamtausmaß von 1131m².

Umgebungsbild:


Quelle: Teleatlas, ASFINAG

Flächenwidmungsplan:



Quelle: KAGIS, BEV

Angebotslegung:

Schriftliche Angebote mit Kaufpreisvorstellung an:
 ASFINAG – Raststationen und Liegenschaften
 Rotenturmstrasse 5-9, 1011 Wien

Kontakt:

Mag. Elke Skala
 elke.skala@asfinag.at
 Tel.: +43 (0)50108 10645
 Fax.: +43 (0)50108 910645
 Mobil: +43 (0)664 60108 10645