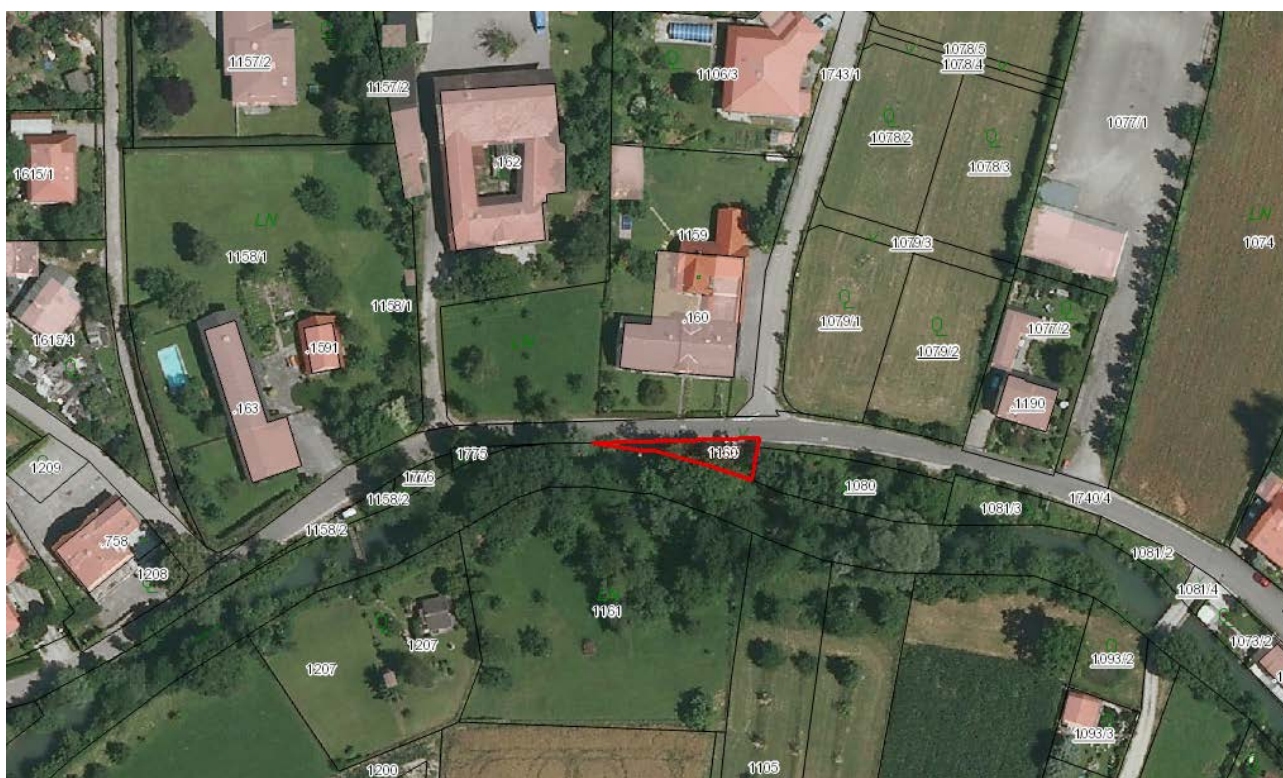


Liegenschaft in Wels-Lichtenegg

Lage:	Lichtenegg Wels Oberösterreich
Fläche:	KG 51215 Lichtenegg, EZ 3800, GSt. Nr. 1160 im grundbücherlichen Gesamtausmaß von 122 m ²
Kurzbeschreibung:	Das Grundstück (siehe rot markierte Fläche) liegt an der Lichtenegger Straße im Westen der Stadt Wels. Der Mühlbach grenzt direkt südlich an die Liegenschaft.
Widmung:	Grünland Grünzone; Dorfgebiet

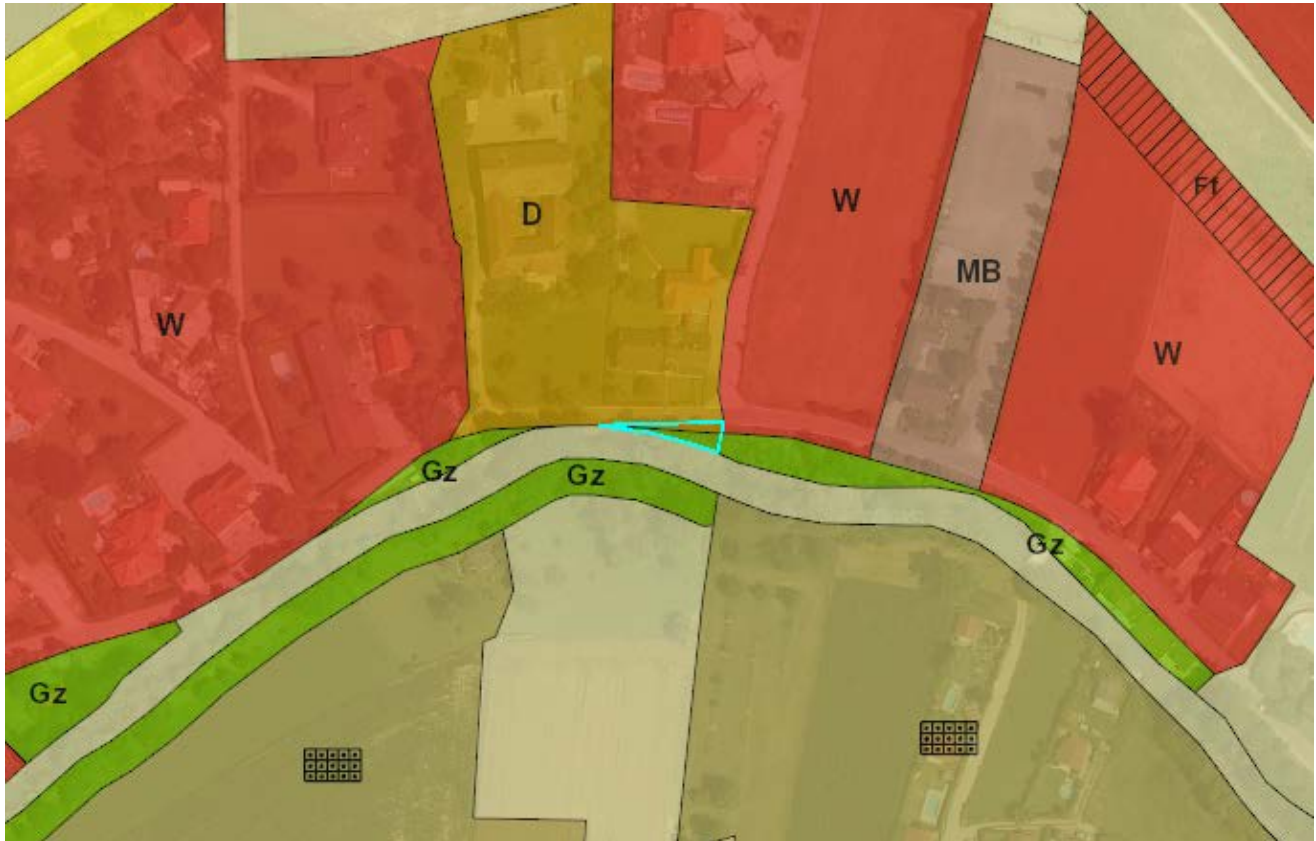
Umgebungskarte:



Quelle: Teleatlas, ASFINAG

Flächenwidmungsplan:

Das zu verkaufende Grundstück Nr. 1160 (siehe türkis markierte Fläche) ist zurzeit zum Teil als Grünland-Grünzone, zum Teil als Dorfgebiet ausgewiesen.



Quelle: DORIS (Stand: 28.08.2013)

Nähere Informationen:

Angebotslegung:

Schriftliche Angebote mit Kaufpreisvorstellung an:
 ASFINAG
 Raststationen und Liegenschaften
 Rotenturmstraße 5-9
 1011 Wien

Kontakt:

DI Martin Spalt
 martin.spalt@asfinag.at
 Tel.: +43 (0)50108 10643
 Fax.: +43 (0)50108 10632
 Mobil: +43 (0)664 60108 10643
